

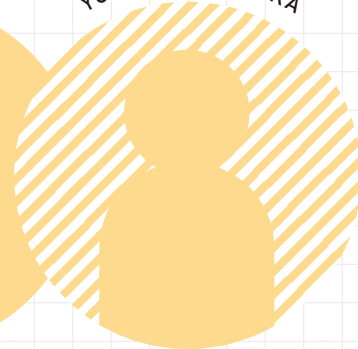
たなか よしゆき
田中 喜行 専任講師

専門分野



人文・社会 /
経済政策

YOSHIYUKI TANAKA



Q 担当科目を教えてください



経済統計

日本経済に関するさまざまな統計に触れることで、経済学的な関心と現実をリンクし評価する能力を身につけます。公的な統計を自ら入手し、その集計等の加工分析から実際の経済の動向について説明できる力を養います。

計量経済学

データを用いた分析が、昨今様々なビジネスシーンにおいて求められています。この講義では統計学の基礎を学んだ上で、経済学的な関心について実際のデータを使用し、パソコンを使って分析・評価する力を養います。

演習 (ゼミナール) : 経済学に関わる実証分析

データ分析に基づいた卒業論文の作成を念頭に、その基礎スキルを身につけた上で、各々の関心に基づいてデータを収集し、論文を作成してもらいます。また、地域活動も予定しており、それらの機会をデータの収集に活用してもらうことも想定しています。

Q 研究のテーマは何ですか？



ニートの発生要因・社会復帰

何を隠そう、私自身、高校中退の経験があるニートでした。支援施設に通う中で同じ境遇の仲間を助けたいとの思いから、この研究テーマに繋がっています。データを用いてその発生や復帰の要因を分析することで、主観によらない科学的な支援を考えています。

Let's read a book

わたしの
おすすめ本

その数学が戦略を決める

著者 イアン・エアーズ
出版社 文藝春秋
出版 2010年
ISBN 978-4167651701

統計学が様々な場面で意思決定に役立つことを多くの事例から紹介しています。当書でいう絶対計算は現在のAIを使ったビッグデータ解析にも通じる所があり、その源流を体感できる良書です。数学的な表現も少ないので文系学生におすすめです。



Q 研究者ってどんな仕事ですか？



仮説を立てデータで検証するというスタイルの実証研究をしています。仮説を立てる際に若干主観は入りますが、データ分析では自己の主観は通用しません。理想と現実との狭間で、真に社会に役に立つ主張ができないか試行錯誤しています。

Q 先生ってどんな人？



休みの日は何をしていますか？

和歌山の漁師町出身ということもあり、釣りが趣味です。まとまった休みがあれば紀伊半島のあちこちで竿を振っています。特に海のルアー釣りが好きです。



どのような大学生活でしたか？

編入を経験したので友人は少なく寂しい学生生活でしたが、その分勉強に時間を割きました。英語と数学を高校レベルから勉強し直すことで経済学を理解する基礎固めができたと思います。



大阪産業大学キャンパスや大学周辺でのおすすめスポットは？

生駒山から見る大阪の街並みは絶景です。特に夜景は非常に綺麗でおすすめです。



和歌山県白浜町日置(ひき)地区のベアーズロックの写真です。熊の頭部に見えることから、このように呼ばれています。白浜町は白良浜やパンダで有名な北部地域がメジャーですが、南部も魅力的なスポットが多くあります。

ひとこと

学生のみなさんへ

大学時代は多くの人にとって学生でいられる最後の時間です。よく夏休みにも例えられます。宿題を早く終わらせる人、終盤になって焦る人、そもそもやらなかった人もいるかもしれません。さあ、最後の夏休み、あなたはどのように過ごしますか？

